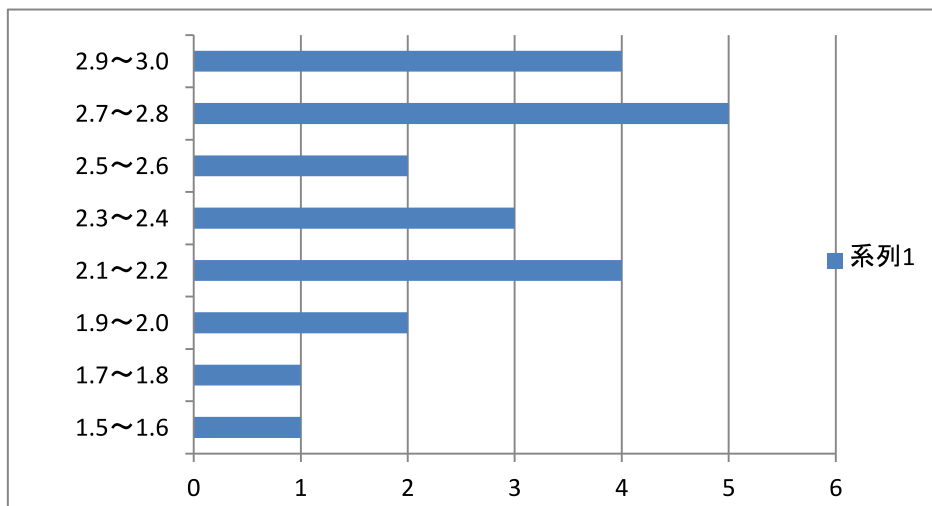


※添付資料
「客観的な指標に基づく成績の分布を示す資料」

キャリア養成学科2年コース2年

GPAの算出について
 評点80点以上の場合評価A、GP3
 評点70～79点の場合評価B、GP2
 評点60～69点の場合評価C、GP1
 評点60点未満の場合評価D、GP0



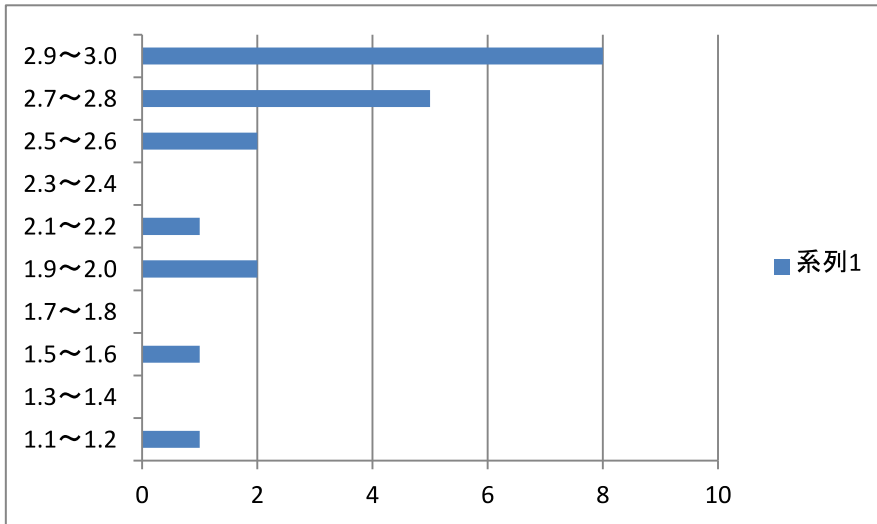
平均点	60未満	60～69	70～79	80～89	90～
人数	0	1	8	11	2

令和2年度学年末
 在籍 22名
 学年末平均点における成績下位4分の1に相当する平均点 77点以下
 学年末平均点における成績下位4分の1に相当する人数 5人
 GPAによる成績下位4分の1に相当するGPA 2.1

※添付資料
「客観的な指標に基づく成績の分布を示す資料」

キャリア養成学科2年コース1年

GPAの算出について
 評点80点以上の場合評価A、GP3
 評点70～79点の場合評価B、GP2
 評点60～69点の場合評価C、GP1
 評点60点未満の場合評価D、GP0



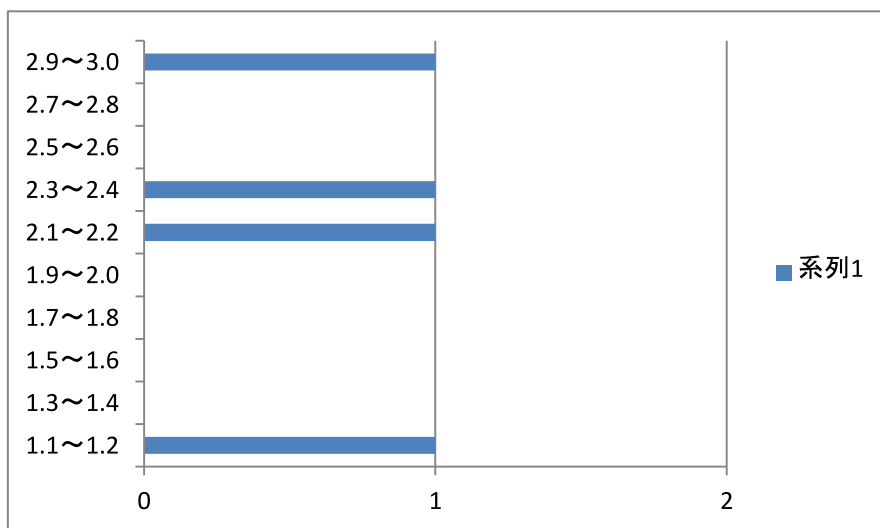
平均点	60未満	60～69	70～79	80～89	90～
人数	0	2	3	10	5

令和2年度学年末
 在籍 20名
 学年末平均点における成績下位4分の1に相当する平均点 75点以下
 学年末平均点における成績下位4分の1に相当する人数 5人
 GPAによる成績下位4分の1に相当するGPA 2.1

※添付資料
「客観的な指標に基づく成績の分布を示す資料」

キャリア養成学科1年コース

GPAの算出について
 評点80点以上の場合評価A、GP3
 評点70～79点の場合評価B、GP2
 評点60～69点の場合評価C、GP1
 評点60点未満の場合評価D、GP0



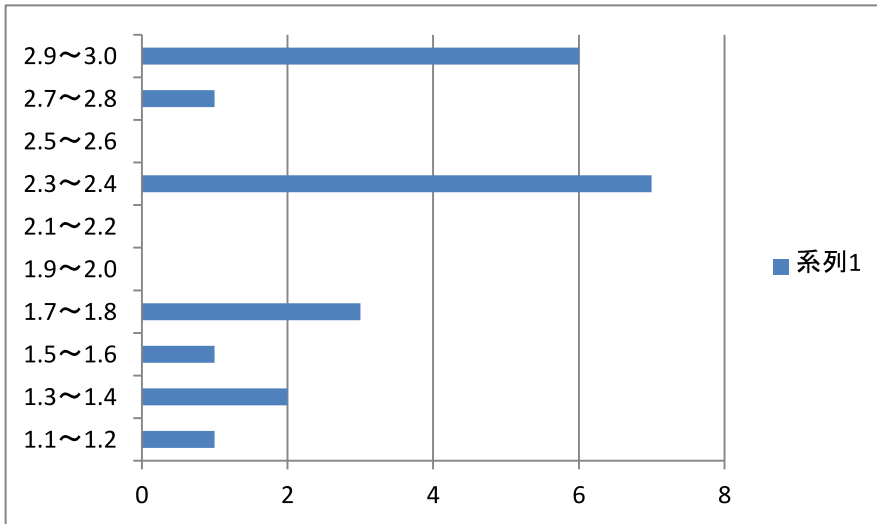
平均点	60未満	60～69	70～79	80～89	90～
人数	0	1	2	0	1

令和2年度学年末
 在籍 4名
 学年末平均点における成績下位4分の1に相当する平均点 63点以下
 学年末平均点における成績下位4分の1に相当する人数 1人
 GPAによる成績下位4分の1に相当するGPA 1.2

※添付資料
「客観的な指標に基づく成績の分布を示す資料」

ヘアースタイル学科2年

GPAの算出について
 評点80点以上の場合評価A、GP3
 評点70～79点の場合評価B、GP2
 評点60～69点の場合評価C、GP1
 評点60点未満の場合評価D、GP0



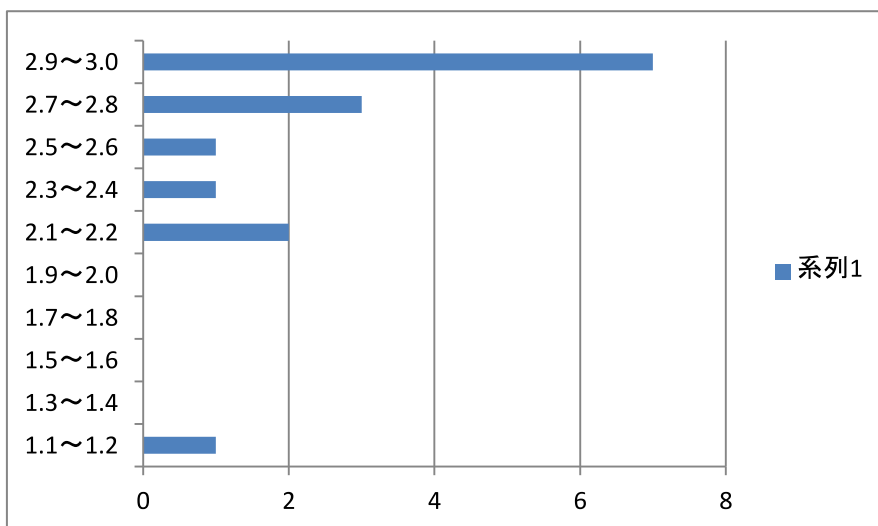
平均点	60未満	60～69	70～79	80～89	90～
人数	0	2	6	6	7

令和2年度学年末
 在籍 21名
 学年末平均点における成績下位4分の1に相当する平均点 73点以下
 学年末平均点における成績下位4分の1に相当する人数 4人
 GPAによる成績下位4分の1に相当するGPA 1.6

※添付資料
「客観的な指標に基づく成績の分布を示す資料」

ヘアースタイル学科1年

GPAの算出について
 評点80点以上の場合評価A、GP3
 評点70～79点の場合評価B、GP2
 評点60～69点の場合評価C、GP1
 評点60点未満の場合評価D、GP0



平均点	60未満	60～69	70～79	80～89	90～
人数	0	1	3	5	6

令和2年度学年末
 在籍 15名
 学年末平均点における成績下位4分の1に相当する平均点 77点以下
 学年末平均点における成績下位4分の1に相当する人数 3人
 GPAによる成績下位4分の1に相当するGPA 2.2